

Avis aux navigateurs

12 janvier 2024



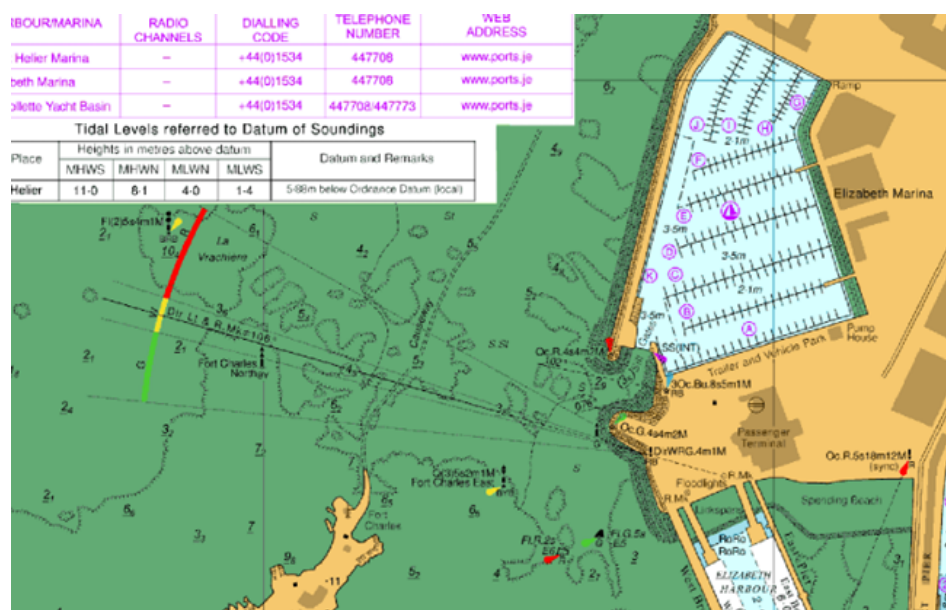
Avis aux Navigateurs N° 2 de 2024

St Helier – BA Chart 3278

Passage Vrachière – Marque arrière

Les navigateurs sont informés que la marque arrière du passage Vrachiere a changé. La tour en treillis et le panneau Day-Glo ont été retirés et remplacés par un seul poteau. Des correctifs temporaires Day-Glo ont été appliqués.

Position du repère arrière : **49° 10.745' N 002° 07.050' W**



William A Sadler

Capitaine William Sadler

Capitaine de port, ports de Jersey

11 janvier 2024

Graphiques | © Crown Copyright et/ou droits de base de données. Reproduit avec la permission du Keeper of Public Records et du UK Hydrographic Office (www.gov.uk/UKHO)

Cet e-mail a été créé et distribué à l'aide de Poppulo, un outil de communication tiers utilisé par Ports of Jersey. Poppulo fournit des analyses de données concernant la réception et le lectorat des communications, ce qui signifie que nous pouvons être en mesure de vous identifier et de déterminer quelles actualités vous intéressent particulièrement. Ces informations sont conservées en toute sécurité et seront utilisées uniquement dans le but d'améliorer le matériel de communication qui vous est envoyé. Pour plus d'informations sur la manière dont Ports of Jersey traite les données personnelles, veuillez consulter notre [politique de confidentialité](#) ou contacter dataprotection@ports.je.

Copyright © Ports de Jersey 2024 . Tous droits réservés.